

レビュー問題

小学校3年 算数

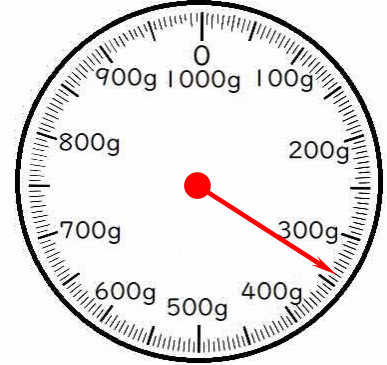
(月 日)

【12-1 重さの表し方】

氏名	
----	--

1 本の重さをはかったら、右のようになりました。

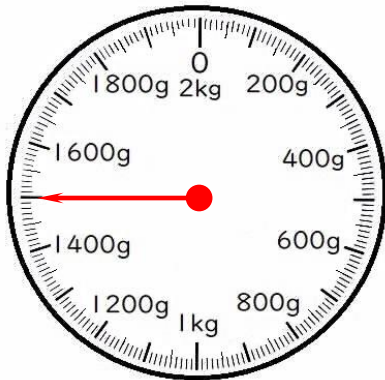
- (1) このはかりは、何gまではかれますか。
- (2) いちばん小さい1目もりは、何gですか。
- (3) 本の重さは何gですか。



(1)	g	(2)	g	(3)	g
-----	---	-----	---	-----	---

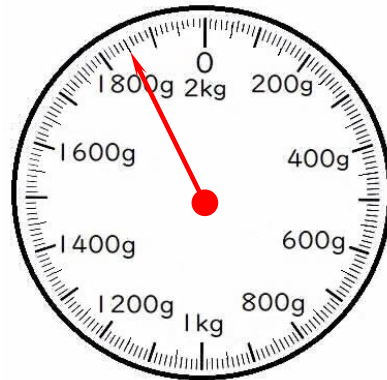
2 重さは何kg何gですか。

(1)



(1)	kg	g
-----	----	---

(2)



(2)	kg	g
-----	----	---

3 400gのいれものに、みそ800gを入れると、全体の重さは何kg何gになりますか。式と答えを書きましょう。

(式)

(答え)

--

4 300gのいれものにみかんを入れて重さをはかったら、1kg200gありました。みかんの重さはどれだけですか。式と答えを書きましょう。

(式)

(答え)

--

レビュー問題

小学校3年 算数

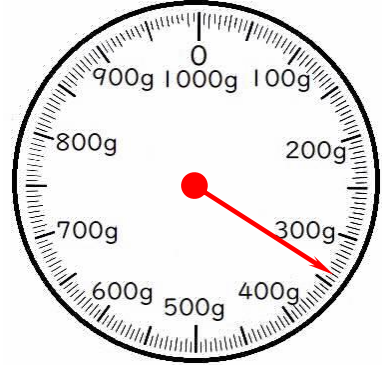
(月 日)

【12-1 重さの表し方】

氏名	解答
----	----

1 本の重さをはかったら、右のようになりました。

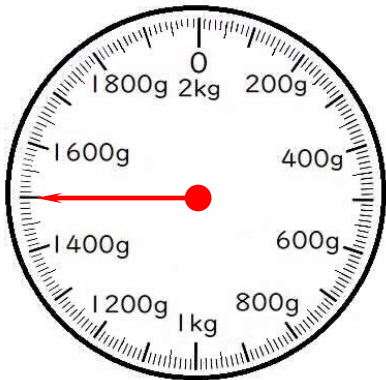
- (1) このはかりは、何gまではかれますか。
- (2) いちばん小さい1目もりは、何gですか。
- (3) 本の重さは何gですか。



(1)	1000	g	(2)	5	g	(3)	340	g
-----	------	---	-----	---	---	-----	-----	---

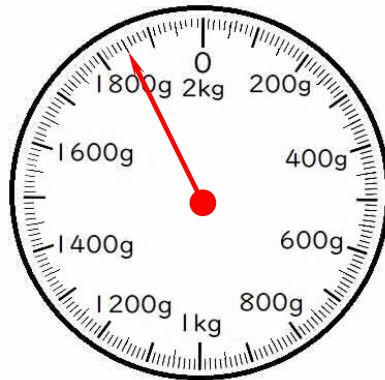
2 重さは何kg何gですか。

(1)



(1)	1	kg	840	g
-----	---	----	-----	---

(2)



(2)	1	kg	850	g
-----	---	----	-----	---

3 400gのいれものに、みそ800gを入れると、全体の重さは何kg何gになりますか。式と答えを書きましょう。

(式)

$$400 + 800 = 1200$$

$$(1000g = 1kg \text{だから } 1200g = 1kg 200g)$$

(答え)

1 kg 200g

4 300gのいれものにみかんを入れて重さをはかったら、1kg 200gありました。みかんの重さはどれだけですか。式と答えを書きましょう。

(式)

$$(1kg 200g = 1200g)$$

$$1200 - 300 = 900$$

(答え)

900g
