

# E.T.C. 「教育をタイムリーにチェンジする」



長野県総合教育センター通信

## しののめ

2018/07/12  
(平成30年07月号)  
第111号

〒 399-0711 長野県塩尻市大字片丘字南唐沢 6342-4

TEL (0263) 53-8802 FAX (0263) 51-1290 E-mail: [kikaku@edu-ctr.pref.nagano.jp](mailto:kikaku@edu-ctr.pref.nagano.jp)

### 目次

「教員養成」の一コマ (信州大学理学部理科指導法の様子) . . . . .	1
総合教育センター研修講座で来所する皆様へ . . . . .	1
单元をつくろう③ (社会編) . . . . .	2
今から間に合う! 大学連携講座特集 . . . . .	3
特集: 「教えの深淵」平成29年度 センター研究発表会 講演会より① . . . . .	4
チャレンジしののめ塾のご案内 . . . . .	5

### 「教員養成」の一コマ (信州大学理学部理科指導法の様子)



当センターでは、信州大学教職支援センターとの連携協定に基づき、大学に専門主事を派遣して実践的な内容の講義を行っています。今回は発泡スチロールで地球のモデルを作りライトを太陽に見立てて、季節について考えました。

#### <学生たちの感想から>

- ☆ 小・中学生の頃に勉強したはずなのに、実際に4つ地球を並べて、春はどれ?となると、パッと答えられなかったことが悔しかった。モデルがあることで、自転と公転がとても分かりやすく、また、地図が描かれていることで、身近に感じやすかった。モデルによって、理解度が格段に上がることが実感できてよかったと思う。
- ☆ 教材を自分で作ることで、授業に対する意識が「他人事」から「自分事」に変わり、より積極的に授業に取り組むことができたと感じた。



### 総合教育センター研修講座で来所する皆様へ

#### 日程確認

- ・5月末に学校へ発送した決定通知をご確認ください。
- ・なお、当日の受付は9:10から9:35です。

#### 近隣の通行

- ・近隣の生活道路は、センター利用者の通行が禁止されています。絶対に通行しないでください。(H.P.のアクセスをご確認ください。)

#### 駐車場

- ・混み合うことが多いので、余裕をもってお越しください。
- ・来所者が多い場合、グラウンドへの駐車をお願いする事があります。

# 単元をつくらう③

## 社会編



ミガコ先生

社会の授業では、問題解決的な授業を進めていくことが大切だと聞いたけれど、どのように単元を構想したらいいのかな？

まずは、単元で育成する資質・能力を学習指導要領解説から確認し、単元でねらいを達成した児童生徒の姿を具体的に考えましょう。そして、ねらいの達成につながる「単元を貫く問い」をどのようなものにするか考えましょう。例えば「江戸幕府の成立と対外政策」(中学校歴史的分野)の小単元では・・・



つなぐ先生

単元や題材など内容や時間のまとまりを見通した、主体的・対話的で深い学びの実現に向けた授業改善(例)

【学 年】 中学校第2学年

【単元名】 江戸幕府の成立と対外政策 (5時間扱い)

【育成する資質・能力】

【知識及び技能】	【思考力、判断力、表現力等】
江戸幕府の成立と大名統制、身分制と農村の様子、鎖国などの幕府の対外政策と対外関係などを基に、幕府と藩による支配が確立したことを理解する。	江戸幕府の諸政策の目的などに着目して、事象を相互に関連付けるなどして、江戸幕府の成立と対外関係について近世の社会変化の様子を多面的・多角的に考察し、表現する。

【主な学習活動と留意点】

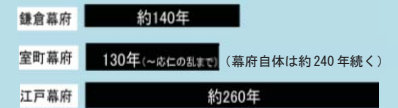
前単元からのつながり: 「世界の動きと統一事業」ヨーロッパ人來航の背景とその影響、織田・豊臣による統一事業、桃山文化の展開などを基に、近世社会の基礎がつけられたことを理解した。

働かせる見方・考え方: 中世までの政策との違いや、統一政権の諸政策の目的に着目して、それぞれの政策を関連付けること

段階	□学習問題	○学習内容(時間)	留意点
課題把握(つかむ)	1 江戸幕府の政治にはどのような特色があるのだろうか。 ○江戸時代の政治制度のあらましを知り、260年余りも続く平和な時代がどのようにして生まれたか関心をもつ。		気付きや疑問から「問い」を設定する場面 ☞単元のねらいを達成した児童生徒の姿を明確にしておき、その達成につながる単元を貫く問いを設定しましょう。
	単元を貫く問い: なぜ、江戸幕府は、約260年間という長きにわたり支配することができたのだろうか。 ○予想を基に、武士や農民に対するきまりや鎖国について調べる等の学習計画を立てる。(1)		予想から解決の見通しをもつ場面 ☞既習事項を生かし、予想を出し合ったり、結果を見通したりして、追究の視点や方法を明確にしましょう。
課題追究(調べる・考える)	(1) 幕府はどのように大名や朝廷を統制したのだろうか。	2 幕府はどのように大名や朝廷を統制したのだろうか。 ○幕府による大名や朝廷の統制等	予想や仮説の検証に向けて調べる場面 ☞様々な資料を活用して調べる活動や、他の児童生徒と情報を交換する活動の場を位置付けましょう。  社会的事象の意味や意義、特色や相互の関連を考察したり、社会に見られる課題を把握して解決に向けて構想したりして、単元を貫く問いに対するまとめをする場面 ☞多面的・多角的に考察したり、複数の立場や意見を踏まえて解決に向けて選択・判断したりして、単元を貫く問いに対するまとめができるようにしましょう。  学習を振り返る場面 ☞児童生徒が、自分の学び方を振り返られるようにしましょう。
	(1) 江戸時代の身分制度や職分等	3 幕府はどのように社会を治めたのだろうか。 ○江戸時代の身分制度や職分等	
	(1) 禁教と貿易統制の強化等(1)	4 幕府はどのような対外政策を行ったのだろうか。 ○禁教と貿易統制の強化等(1)	
課題解決(まとめる)	5 なぜ江戸幕府は、長きにわたり支配することができたのだろうか。 ○江戸幕府の諸政策の意味や意義を考える。 ○諸政策が関連し合い、幕府と藩による支配が確立したからであることを理解する。(1)		

次単元へのつながり: 江戸幕府によって支配体制が築かれた近世の社会は、「産業の発達と文化の担い手の変化」などに着目して、江戸時代の社会の様子を追って行く。

◆江戸幕府の支配が続いた年月を鎌倉幕府や室町幕府と棒グラフを示して比較し、約260年も続いた理由に着目できるような資料提示も効果的です。



なぜ、江戸幕府は中世の幕府と比べて、長く支配することができたのかな。

◆生徒が、中世の武家政治と比較したり、信長や秀吉の政策の目的との共通点や相違点に着目したりして予想できるように促すことで、追究の見通しがより焦点化されます。

◆このような予想を学級で共有し、追究の見通しをもって調べたり、考えた

〔統制するための制度の確立〕  
中世の幕府の時のように武士や朝廷が反乱を起こさないようにするため。

〔身分制度の強化〕  
秀吉の兵農分離を引き継ぎ、身分制度を強めて社会を治めるため。

〔キリスト教の禁止と貿易統制〕  
中世のように宗教勢力による反乱が起こるのを防ぐため。



今から  
間に合う！

## 大学連携講座特集

総合教育センターでは、今年度も大学との連携講座を開設しています。今年度は、以前より実施している信州大学教職支援センターをはじめ、信州大学教職大学院、上越教育大学教職大学院、松本大学、長野大学との連携講座を開設いたしました。いずれの講座も、大学での研究に基づき、時流をとらえた魅力的な講座となっています。

すでに終了してしまった講座もありますが、これからお申込みいただける講座もありますので、ぜひご検討ください。

( )は講座案内のページです。

### 信州大学教職支援センター(P80)

- 授業力向上のためのカリキュラム・マネジメント
  - A: 信州大学伊那キャンパス 10/1(月)
  - B: 信州大学上田キャンパス 10/3(水)
  - C: 信州大学松本キャンパス 10/5(金)

信州大学の各キャンパスで実施される講座です。学生に戻った気持ちで受講できます。

昨年度の感想では、「歴史的な背景も含めカリキュラム・マネジメントを理解できました。」「学生のとの意見交換が新鮮でした。」などがありました。

### 信州大学教職大学院(P83)

- 合意形成を目指す保護者との関係づくり 8/30(木)
- 共に創り出す校内研修  
～ワークショップ型研修の理論と手法～ 9/7(金)

合意形成の講座では、よりよい保護者との関係づくりや、合意形成について講義・演習から学びます。

校内研修の講座では、「深まる校内研修」の作り方を講義・演習を通して考え合います。

### 上越教育大学教職大学院(P84)

- 幼稚園・保育園・小学校・中学校・高等学校の連携教育  
～接続を意識したカリキュラムで思考力を養う～ 8/7(火)
- 主体的・対話的で深い学びの授業実践  
～未来と深い学び～ 8/27(月)
- 特別の教科 道徳の授業づくり 9/20(木)

今年度はほとんどの講座で明日の学校へ活かすためにどうしたらよいか考える時間を確保しています。

道徳の講座では受講者の不安や疑問に答えながら授業力の向上について学びます。

### 長野大学(P87)

- フィールドワークを通して学ぶ信州学・総合的な学習の時間  
～地域に足を運び、取材し、発信する体験～ 11/22(木)

日本でも有数のワイン用ブドウの産地である桔梗ヶ原を舞台にした「体験型学習」を体験します。



## 「学力」をどう捉えるか？

脳科学者 茂木 健一郎氏

アクティブラーニングって、あの、もちろん子供たちが主体的にテーマを選んで学んでいくんですけど、そこで大事なことはですね、興味を持つ対象は、先生と子供で違うということなんです。よろしいですか、いわゆる探究学習ということですね。ということは、標準化された内容を一から百まで習得するというタイプの学力観では基本的にアクティブラーニング、探究学習というのは使えないですね。そうするとですね、100人いれば100通りのテーマがあるじゃないですか。じゃあどうやったら、その学力というものを捉えることができるのかというと、例えばちょっとでも定量的なことを扱おうとしたら数理的なことが必要になりますよね。で、プログラムでいろいろ検証することが必要になるかもしれませんね。それから、エビデンスがあったらエビデンスをいろいろ比較して、そこから合理的に推理、推定できる帰結を出すというのも共通の考え方ですね。それから社会的な問題であったら、異なる意見があるときに自分の意見だけに固執するのではなくて、他の人の意見も聞いて全体的にリーズナブルな結論に行くというのも一つのスキルになりますよね。それはどんな100人が、100個のテーマを選んでも、どんなテーマを選んでも共通して身につけていく、なんていうか、スキルとか考え方のセットがあるわけですよ。それを身に付けさせるというのが、今のアクティブラーニングとか探究学習の考え方で、アメリカのSATっていう大学共通テストは、そこしか問うていないんですよ。

日本のセンター試験は、なんか、日本史とか世界史でくだらない知識とか問うじゃないですか。そこはどうでもいいんですよ。そうじゃなくて、どんなことをやっても共通して身につくスキルというものを学力として考えようというのが、日本は知りませんよ、世界のベストプラクティスで、それをやらないとこの国はもう没落するんですよ。だから、センター試験とかね、偏差値入試でああいうスキル、彼らがスキルと言っているものを問うてるでしょう。あれはもう古いんですよ。でね、みなさんは、あの、文科省のスキームの中でやってらっしゃるんで、いろいろと制約があると思うんですけど僕はただ今理想を言っているだけです。理想を言っているだけなんですけど、それをやらないとこの国は本当に落ちていきます。 〈中略〉

偏差値って、平均が50でそれより半分は必ず上で、半分は下なんだから、子供たち全員が偏差値が上に上がっていくっていうことは無いわけでしょう。教育者がさあ、偏差値なんてことを口にしちゃダメだって。だって、あんなの日本しかやっていないんだから偏差値なんて。聞いたことないですよ。アメリカでもイギリスでも。もうこのね、偏差値がどうこうというのが日本の教育の貧困の象徴なんですよ。

(平成30年2月16日(金) 平成29年度センター研究発表会 オープニング対談 記録より)



あなたの学びを加速する!

# チャレンジしののめ塾

平成30年8月18日(土)

10:00~15:30

参加費無料

学校の先生や県民の研修施設である2つのセンターを開放して「チャレンジしののめ塾」を行います。センターの先生たちが、楽しい教室やふしぎな科学の世界、ワクワクするようなものづくり体験を用意してお待ちしています。小さなお子さんから小学生、中学生、高校生のみなさん、そして大人の方も、ぜひお出かけください。

このイベントは、  
信州クールシェア  
イベントです!

COOL  
SHARE



## 生涯学習推進センター講座

### 地域から支える 「わたしたちの信州学」

高校生と地域の方々との関わりを中心に、特色ある実践例を学び、地域としてどう支えるかを考えます。

事例発表：蓼科高等学校・阿南高等学校  
長野南高等学校

○ 時間 9:45~12:10



## しののめ塾

◆参加するには**整理券**が必要です。

10:00より、1階ロビーで**先着順**に配付

## チャレンジコーナー

◆いつでも**自由**に参加できます。

(数量限定のコーナーは先着順)

場所:塩尻市片丘6342-4 (東山山麓線沿い)



<お問い合わせ先>

総合教育センター 0263-53-8802

生涯学習推進センター 0263-53-8822

<ホームページ>

<http://www.edu-ctr.pref.nagano.lg.jp/>

<http://www.nagano-c.ed.jp/shogai/>

くわしくは、うらを見てね!



# しのめ塾

○参加するには整理券が必要です。

\*整理券は10:00より1階ロビーで先着順に配付します。

## ふわふわ羊毛で文鎮を作ろう!

毛糸になる前の羊毛ってどんな手触り?物理的作用と科学的な作用で、羊毛はどう変化するの?羊毛をフェルト化して文鎮を作ろう。(40分)

対象:小・中・高・親子 定員:15人×4回

①10:30~ ②11:30~ ③13:30~ ④14:30~



## 雑草で紙を作ろう

紙の材料は、繊維です。雑草から繊維を取り出し、紙を作ってみよう。自分のとってきた草でも紙を作るかな?(約90分)

対象:小・中・高・親子・一般 定員:10組×2回

①10:30~ ②13:30~



## たのしい工作教室

身の回りにある材料を使って、動く、楽しいおもちゃを作ろう!(約40分)

対象:小学生親子 定員:10組×4回(1組3名まで)

①10:30~ ②12:30~ ③13:30~ ④14:30~



## 化石のストラップ、ツクッチャオ!

自分の好きな色で、アンモナイトのストラップをツクッチャオ!(約30分)

対象:小・親子 定員:20人×4回

①10:30~ ②11:30~ ③13:00~ ④14:00~



## レーザービームでフラフラプレートをつくろう!

パソコンでデザインして、かっこいい・かわいいキーホルダーをレーザー加工機でつくろう!(約40分)

対象:小・中・親子 定員:10人×4回

①10:30~ ②11:30~ ③13:30~ ④14:30~

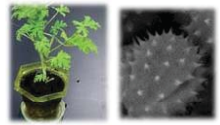


## リサイクル鉢でエコ体験・みてみよう電子顕微鏡の世界!

電子顕微鏡の世界を体験しよう!ペットボトルのリサイクル鉢に花を植えて、お家で育てよう!(約60分)

対象:小・中・高・親子・一般 定員:21人×2回

①10:30~ ②13:00~



## 花火のひみつをしらべよう

夜空を彩る花火は、どうやってきれいな色を出しているの?炎の秘密にせまってみよう!(約40分)

対象:小・中・高・親子・一般 定員:12組×4回

①10:30~ ②12:30~ ③13:30~ ④14:30~



## つくって遊ぼう!木製T字パズル

「のこぎり」と「やすり」を使って木製パズルをつくろう。パズルが出来上がったなら、いろいろな形をつくって遊ぼう!(約90分)

対象:小・親子 定員:10組×2回

①10:30~ ②13:00~



# チャレンジコーナー

○いつでも自由に参加できます。開催時間は下記をご覧ください。

\*材料の数に限りがあるコーナーは、用意した材料がなくなったら終了です。

## 体験!発見!音のサイエンスショー

きこえるだけじゃない!?音のひみつ。たたいたり、回したり、さげんだり!?音で遊びながら音のひみつを探ろう!(40分)

対象:小・中・親子 60名×2回

①12:45~ ②14:15~



## 探検!クイズ・ウォークラリー-2018

教育センターを探検しながらクイズに答えて、キーワードを当てよう!正解したらお楽しみもあるよ!

対象:どなたでも

10:00~15:30 (お昼12:00~13:00も可)



## ストロー、おりがみで立体幾何をのぞいてみよう!

糸とストローで多面体を作ります。これをいくつか組み合わせるとモビールに!ゆらゆらゆれて涼しげです!(10~60分)

対象:小・中・高・親子・一般

10:00~15:30 (お昼12:00~13:00も可)



## とぼして、まわして、遊ぼう!

自分だけの紙ひこうき、コマなど、「とぶ」「まわる」ものを作って遊みましょう!

対象:小・中・親子 100名

10:00~11:30 12:30~15:30



## わくわく!おはなしのへや

体操やおはなし、歌で楽しいひとときを親子ですごしましょう。(約40分)

対象:どなたでも

①12:30~ ②13:30~ ③14:30~



## 太陽にスームイン!

太陽の表面を拡大してみませんか?太陽の神秘を一緒に感じましょう。(約10分)

対象:小・中・高・親子・一般

10:00~11:30 12:30~13:30 14:00~15:30



## かわいい写真シールをつくろう!

自分の写真をパソコンでデコレーションして写真シールをつくろう!(約20分)

対象:小・親子 150名

10:00~15:30 (お昼12:00~13:00も可)



## つくれるよ!フラバンキーホルダー!

プラスチック板に絵をかくて、オーブトースターで焼いて、自分だけのキーホルダーを作ろう!(約30分)

対象:小・中・高・親子 150名

10:00~15:00 (お昼12:00~13:00も可)



# 食堂

○昼食・軽食をどうぞ! [時間] 11:00~14:00

○食堂メニュー (1階ロビー及び食堂前で食券をお買い求めください)

ラーメン 460円	かけそば・うどん 400円
から揚げ 100円	カレーライス 520円
おにぎり (2個入り) 100円	
フライドポテト 100円	

○軽食メニュー

(1階入り口付近で販売)

おにぎり (2個入り) 100円	
フライドポテト 100円	
パン類 50円	焼きそば 400円
から揚げ 100円	