



〒399-0711 長野県塩尻市大字片丘字南唐沢 6342-4

TEL (0263)53-8802 FAX (0263)51-1290 E-mail:kikaku@edu-ctr.pref.nagano.jp

目次

- 「研修講座お申込みありがとうございました」…………… p.1
「受講決定後から研修日までに確認すること」…………… p.2
「6月の研修講座一覧」…………… p.3,4,5
「Web『学びの広場』の活用①,②」…………… p.6,7

研修講座お申込みありがとうございました

本年度も多数のお申し込みありがとうございました。
受講の決定は、
5月18日(水)付けで送付しました
「学校別受講決定通知書」をご確認ください。

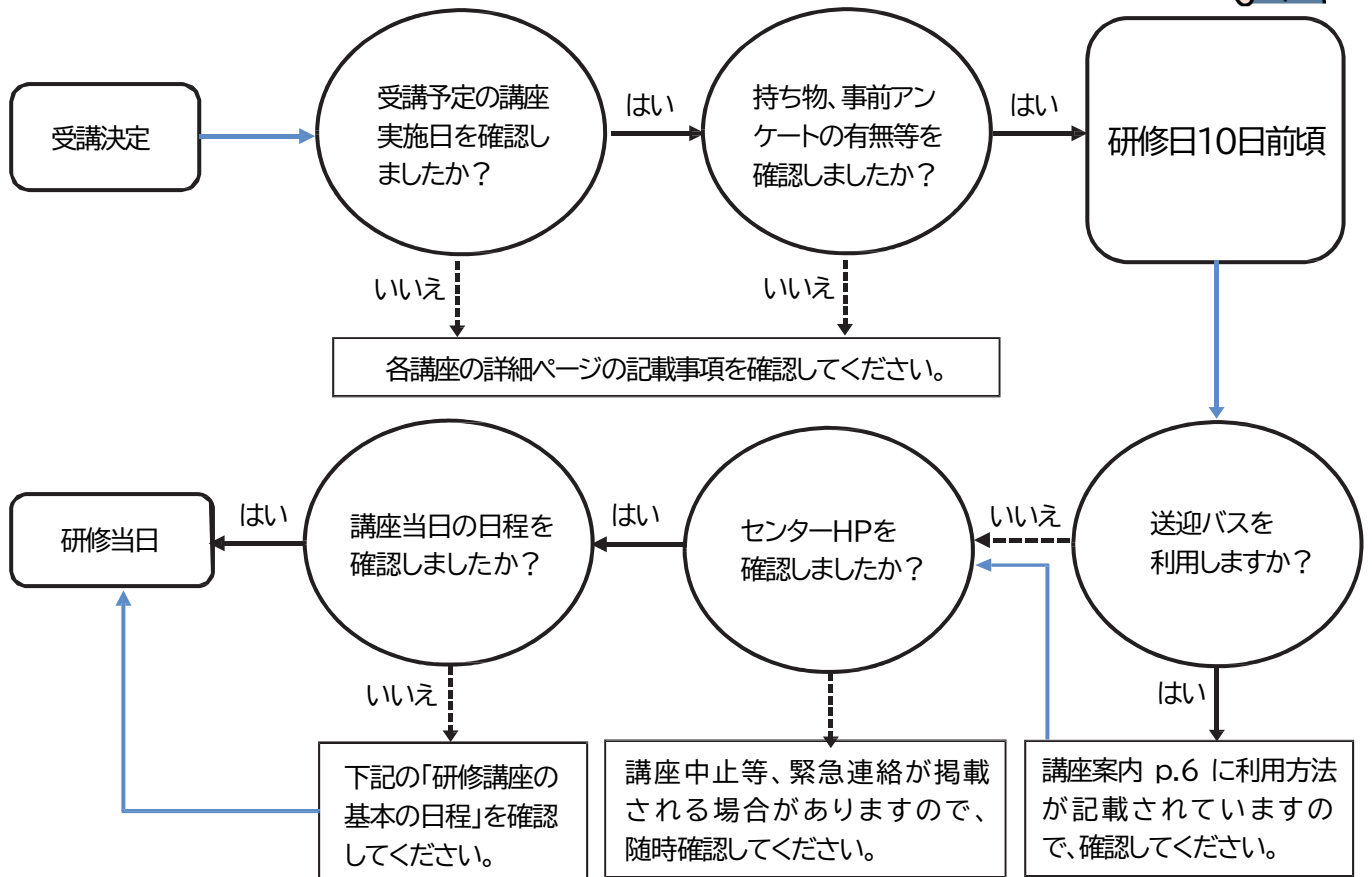


新型コロナウイルス感染症の感染状況により、研修講座内容の変更、講師変更等の措置をとる場合があります。その際には、**講座申込時に入力いただいた「連絡先メールアドレス」に連絡**します。また、総合教育センターホームページの「講座に関わる連絡ページ」に追加の連絡をいたします。講座実施1週間前～前日まで、変更や追加の連絡のご確認をお願いいたします。

追加募集する研修講座は、「学校別受講決定通知書」とともに学校にお知らせするほか、当センターのホームページにも掲載します。

受講決定後から研修日までに確認すること

講座案内の該当ページをご覧ください。講座案内はHPにもアップロードされています。



【講座案内】 P5	終日開催の基本日程		半日開催の基本日程		
	参集研修	リアルタイム・オンライン研修		参集研修	リアルタイム・オンライン研修
受付	9:10~9:35	9:00~9:35	午前 受付	9:10 ~ 9:35	9:00~9:35
午前	9:40~12:00	9:40~12:00	研修	9:40~12:00	9:40~12:10
午後	13:00~16:10	13:30~16:10	午後 受付	13:10~13:35	13:00~13:35
			研修	13:40~16:10	13:40~16:10

お願い

- ◇ 研修講座を欠席、遅刻、早退する場合、必ず管理職の方が以下の連絡先に電話連絡をしてください。緊急の場合も同様です。手続きについてはp.3 ~ 8を参照してください。連絡先は次のとおりです。

指定研修 0263-53-8804(教職教育部)

希望研修 0263-53-8802(企画調査部)

- ◇ 新型コロナウイルス感染拡大防止のため、以下の点についてご協力ください。
 - ・研修日当日は、必ず「受講者健康観察票」(当センターHPよりダウンロード可)を受付時にご提出ください。
 - ・昼食を持参してください。食堂の営業はありません。各自で出されたゴミはお持ち帰りください。
- ◇ 省エネルギー
 - 長野県総合教育センターは、省資源、省エネルギーに積極的に取り組んでいます。ゴミの分別のほか、クールビズ(5月~9月)、ウォームビズ(12月~3月)にご協力ください。

6月の研修講座一覧(1)

研修種類	講座番号	講座名	講座日	備考
指定研修	1-2-10-01	義務キャリアアップ研修Ⅰ ICT活用指導力向上研修Ⅳ(オンライン)	6月 1日(水)	
	2-1-03-01	義務教頭研修 義務新任教頭研修Ⅰ(オンライン)	6月 2日(木)	
	1-1-02-06	高校初任者研修 教科指導基礎研修ⅡA	6月 7日(火)	
	2-1-03-02	義務教頭研修 義務新任教頭研修Ⅱ	6月 8日(水)	
	1-1-02-07	高校初任者研修 教科指導基礎研修ⅡB	6月14日(火)	
	2-2-04-01	高校教頭研修 高校教頭マネジメント研修	6月16日(木)	
	1-1-02-09	高校初任者研修 夏期研修A	6月20日(月)	~7月15日(金) オンデマンド視聴 【講座案内】P20
	1-1-02-10	高校初任者研修 夏期研修B	6月20日(月)	
	1-1-02-08	高校初任者研修 教科指導基礎研修ⅡC	6月21日(火)	
	1-2-03-04	高校キャリアアップ研修Ⅰ 生徒指導力向上研修	6月24日(金)	
	1-3-01-01	義務キャリアアップ研修Ⅱ 生徒指導力充実研修 小学校(南北信)	6月27日(月)	
	1-3-01-02	義務キャリアアップ研修Ⅱ 生徒指導力充実研修 小学校(中東信)	6月28日(火)	
	2-2-03-01	高校校長研修 高校校長マネジメント研修	6月30日(木)	
体セ※	3-1-16-52	指導者が身につけておきたい応急手当と心肺蘇生法	6月 2日(木)	
	3-1-16-14	対話が生まれるダンス授業づくり	6月 7日(火)	
	3-1-16-15	小学校体づくり運動(飯田)	6月10日(金)	
	3-1-16-16	子どもが主役の運動会を作る	6月16日(木)	
	3-1-16-17	ICT機器を使って わかって できる 楽しい体育	6月21日(火)	
	3-1-16-18	仲間をつなぐ授業づくり(中信)	6月23日(木)	
	3-1-16-19	運動好きへの第一歩 ニュースポーツ・パラスポーツ	6月30日(木)	
希望研修	3-1-17-63	クラウドアプリ 活用C	6月 1日(水)	
	3-1-01-21	高校国語科 基本	6月 2日(木)	
	3-1-03-21	小学校算数 基本A	6月 2日(木)	
	3-1-04-01	小学校理科 基礎	6月 2日(木)	
	3-1-04-06	高校理科 基礎	6月 2日(木)	
	3-1-07-01	小学校音楽 基礎	6月 2日(木)	

※体セ講座は「指定研の選択必修対象講座」のみ記載しています。

6月の研修講座一覧(2)

研修 種類	講座番号	講座名	講座日	備考
希望 研修	3-2-20-01	講師のための教職基礎講座 高校	6月 3日(金)	
	3-1-03-28	中学校数学 基本 I	6月 3日(金)	
	3-1-04-03	中学校理科 実験 基礎	6月 3日(金)	
	3-1-11-41	小学校・中学校道徳 応用	6月 3日(金)	
	3-1-11-42	小学校・中学校道徳 応用(オンライン)	6月 3日(金)	
	3-3-03-61	校務の情報化 基礎	6月 3日(金)	
	3-7-02-01	教師の教育観と授業	6月 6日(月)	
	3-2-09-41	カリキュラム・マネジメント 応用	6月 9日(木)	
	3-1-06-21	生活科 基本 I	6月 9日(木)	
	3-1-10-21	中学校技術 基本 I	6月 9日(木)	
	6-4-01-11	産業教育教材探究(農業)①	6月 9日(木)	
	6-4-02-11	産業教育教材探究(工業)①	6月 9日(木)	
	6-4-03-11	産業教育教材探究(商業)①	6月 9日(木)	
	6-4-04-11	産業教育教材探究(家庭)①	6月 9日(木)	
	3-1-08-21	小学校図画工作 基本 I	6月10日(金)	
	3-1-08-22	小学校図画工作 基本 I (オンライン)	6月10日(金)	
	3-1-09-01	小学校家庭科 基礎	6月10日(金)	
	5-4-01-11	産業教育実践研修(農業)	6月10日(金)	
	5-4-02-11	産業教育実践研修(工業)	6月10日(金)	
	5-4-03-11	産業教育実践研修(商業)	6月10日(金)	
	5-4-04-11	産業教育実践研修(家庭)	6月10日(金)	
	3-1-02-01	小学校社会科 基礎	6月14日(火)	
	3-1-17-64	クラウドアプリ 活用D	6月14日(火)	
	3-6-01-21	スタート!特別支援教育 基本 I A	6月14日(火)	ワテマンド®+研修 【講座案内】P59
	3-1-03-22	小学校算数 基本B	6月16日(木)	
	3-1-04-04	小学校理科実験 基礎	6月16日(木)	
	3-1-04-51	「生命」の教材化 基本	6月16日(木)	
	3-8-01-01	効果的な集団づくり	6月16日(木)	

6月の研修講座一覧(3)

研修 種類	講座番号	講座名	講座日	備考
希望 研修	3-1-01-01	小学校国語科 基礎A	6月17日(金)	
	3-1-02-21	社会科の基本 I	6月17日(金)	
	3-1-05-05	中学校・高校英語 基礎 I	6月17日(金)	
	3-1-14-21	学校図書館の活性化を図る	6月17日(金)	
	3-4-13-21	商業 基本 I	6月17日(金)	
	3-9-01-01	子どもが見るネット端末の世界	6月17日(金)	
	3-9-01-02	子どもが見るネット端末の世界(オンライン)	6月17日(金)	
	3-1-11-21	小学校・中学校道徳 基本	6月20日(月)	
	3-1-02-02	中学校社会科 基礎	6月21日(火)	
	3-1-03-01	高校数学 基礎	6月23日(木)	
	3-1-04-07	高校理科実験 基礎 I A	6月23日(木)	
	3-1-12-21	小・中・高 学級づくり 基本	6月23日(木)	
	3-1-12-22	小・中・高 学級づくり 基本(オンライン)	6月23日(木)	
	3-1-17-21	小学校プログラミング教育 基本A	6月23日(木)	
	3-1-01-02	小学校国語科 基礎B	6月24日(金)	
	3-6-04-01	特別支援教育の授業づくり 基礎	6月24日(金)	
	3-1-03-23	小学校算数 基本C	6月27日(月)	
	3-1-07-24	中高音楽 基本 I	6月28日(火)	
	3-1-07-25	中高音楽 基本 I (オンライン)	6月28日(火)	
	3-1-08-23	小学校図画工作 基本 II	6月28日(火)	
	3-1-09-02	中学校・高校家庭科 基礎	6月28日(火)	
	3-6-01-22	スタート!特別支援教育 基本 I B	6月28日(火)	ワテマド [®] +研修 【講座案内】P59
	3-1-04-02	中学校理科 基礎	6月30日(木)	
	3-1-05-06	中学校・高校英語 基礎 II	6月30日(木)	
	3-1-05-21	小中連携英語 基本 I	6月30日(木)	
	3-1-05-22	小中連携英語 基本 I (オンライン)	6月30日(木)	
	3-1-12-02	中学校学級づくり 基礎	6月30日(木)	
	3-3-01-21	情報モラル 基本 I	6月30日(木)	

Web「学びの広場」の活用を!

～子どもたちの学習に役立つ様々な問題を

ダウンロードできるWebページです～



Webページ「学びの広場」にあるレビュー問題やクリア・チャレンジ問題は、小・中学校の学習指導要領の改訂に合わせて再編成され、内容も充実しています。

今年度も、子どもたちの学力向上のために「学びの広場」をぜひご活用ください。

長野県総合教育センターホームページからのダウンロード方法

- (1) センターのホームページを開きます。
- (2) **教育情報** にカーソルをあわせてクリックすると、下のページに移ります。
- (3) 利用したいコンテンツをクリックします。



「学びの広場」



- クリア・チャレンジ問題 >
- P調査問題・C調査問題 >
- 休みの課題帳 >
- レビュー問題 >
- ファイナル・チェック問題 >
- オリジナル問題 >
- 全国学力・学習状況調査問題 >

利用したいコンテンツ
をクリック

ダウンロードできる問題

クリア・チャレンジ問題・・・444枚

- ◇知識・技能の定着が確認できるクリア問題
- ◇知識・技能を活用するチャレンジ問題
(国:小5～6・中2 / 算・数:小4～中3 / 理:小5・中2 / 英:中2～3)

レビュー問題・・・340枚

- ◇小单元ごとに定着状況が確認できる問題
(算・数:小1～中3)

休みの課題帳・・・18冊

- ◇年末年始・春休み用、思考する問題
(国・理:小5・中2 / 算・数:小4～中2)

この他にも過去のP調査・C調査問題やファイナルチェック問題もダウンロードできます。



「レビュー問題 小1算数～中3数学」

小单元ごとの「見とどけ」や「家庭学習」での活用を！

～レビュー問題の特徴～

- ☆小单元ごとに子どもたちの学習内容の定着が確認できる評価問題です。
- ☆用語や計算等の知識・技能だけでなく、判断したり説明したりする問題を多く盛り込んだ構成になっています。
- ☆小学校算数・中学校数学ともに、現行教科書に合わせて単元の配列や内容を更新しました。
- ☆すべての問題に解答シートがあるため、授業だけでなく家庭学習としても活用できます。



【中学校1年 数学】

単元	節	項
1	正の数・負の数	1 0より小さい数
		2 正の数・負の数で量を表すこと
		3 絶対値と数の大小
①	正の数・負の数	1 正の数・負の数の加法、減法
		2 加法と減法の混じった計算
		3 正の数・負の数の乗法、除法
		4 乗法と除法の混じった計算
		5 いろいろな計算
		6 数の世界のひろがりとお四則計算
3	正の数・負の数の利用	1 正の数・負の数の利用
		2 数量を文字で表すこと
		3 式の値
		1 文字式の加法、減法

各項をクリックします

クリア・チャレンジ問題

知識・技能、思考・判断・表現の評価問題や家庭学習としての活用を！



～クリア・チャレンジ問題の特徴～

- ★クリア問題は知識・技能を評価する問題、チャレンジ問題は思考・判断・表現を評価する問題です。
- ★授業で学習する内容を月ごとに分けて問題作成しています。授業の進度に合わせて活用できます。
- ★すべての問題に解答シートがあるので、長期休業中などの家庭学習にもおすすめです。



クリア・チャレンジ問題

トップページ > 教育情報 > クリア・チャレンジ問題

このページ内の各問題へジャンプ	国語クリア問題	国語チャレンジ問題
	算数・数学クリア問題	算数・数学チャレンジ問題
	理科クリア問題	理科チャレンジ問題
	英語クリア問題	英語チャレンジ問題

国語【クリア問題】

	4月	5月	6月	7月	8月	9月	10月	11月	12月	1月	2月	3月
小学校5学年 問題	★	★	★	★	★	★	★	★	★	★	★	★
小学校6学年 問題	★	★	★	★	★	★	★	★	★	★	★	★
中学校2学年 問題	★	★	★	★	★	★	★	★	★	★	★	★

※複数学年で同一の問題を掲載している月があります。

国語【チャレンジ問題】(このページのトップへ)

	4月	5月	6月	7月	8月	9月	10月	11月	12月	1月	2月	3月
小学校5学年 問題	★	★	★	★	★	★	★	★	★	★	★	★
小学校6学年 問題	★	★	★	★	★	★	★	★	★	★	★	★
中学校2学年 問題	★	★	★	★	★	★	★	★	★	★	★	★

※複数学年で同一の問題を掲載している月があります。

★をクリックします