

Challenge

5年 理科

チャレンジ 問題 10

(月 日)

名前

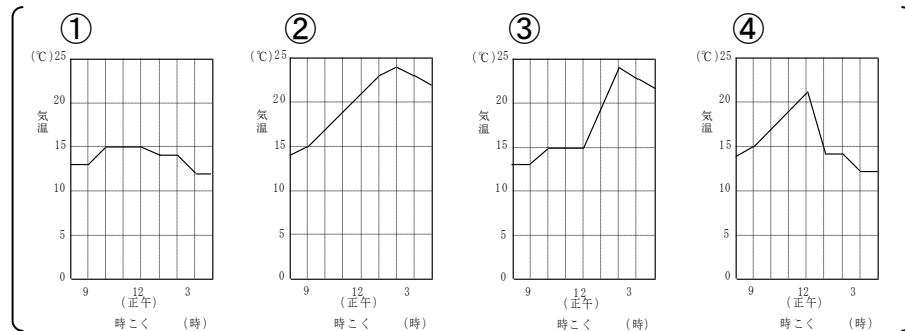
1 りかさんは、10月の天気の記事の中から、12時間ごとに気象衛星が写した雲の写真と、そのときの各地の天気を表した地図カードを3枚集めました。

(1) 右の3枚の雲の写真と地図カードを見て、2日19時のA地点、C地点の天気はどうなっていると予想できますか。次の①～③までの中から、あなたの考えに近いものをそれぞれ1つずつ選んで、その番号を解答らんへ書きましょう。

- ① 晴れ
- ② くもり
- ③ 雨

(2) (1)のA地点の天気を予想した理由を解答らんへ書きましょう。

(3) りかさんは、3日の気温を1時間ごとに測定しグラフにしました。どのようなグラフになりますか。下の①～④までの中から、あなたの考えに近いものを1つ選んで、その番号を解答らんへ書きましょう。



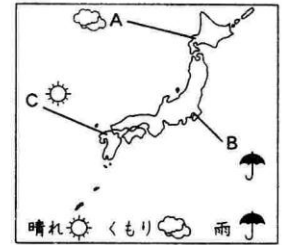
解答らん

(1)	A 地点	(2)	(3)
	C 地点		

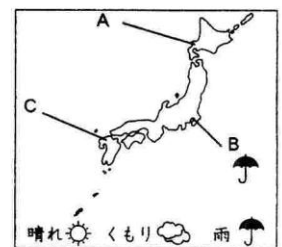
〔雲の写真〕

〔地図カード〕

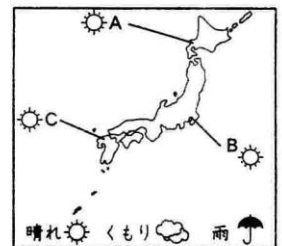
2日7時



2日19時



3日7時



Challenge

5年 理科

チャレンジ問題 10

(月 日)

名前

かい答

1 りかさんは、10月の天気の記事の中から、12時間ごとに気象衛星が写した雲の写真と、そのときの各地の天気を表した地図カードを3枚集めました。

(1) 右の3枚の雲の写真と地図カードを見て、2日19時のA地点、C地点の天気はどうなっていると予想できますか。次の①～③までの中から、あなたの考えに近いものをそれぞれ1つずつ選んで、その番号を解答らんへ書きましょう。

- ① 晴れ
- ② くもり
- ③ 雨

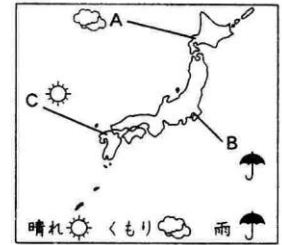
(2) (1)のA地点の天気を予想した理由を解答らんへ書きましょう。

(3) りかさんは、3日の気温を1時間ごとに測定しグラフにしました。どのようなグラフになりますか。下の①～④までの中から、あなたの考えに近いものを1つ選んで、その番号を解答らんへ書きましょう。

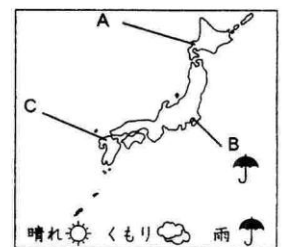
〔雲の写真〕

〔地図カード〕

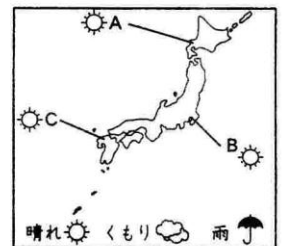
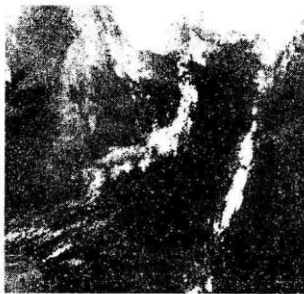
2日7時



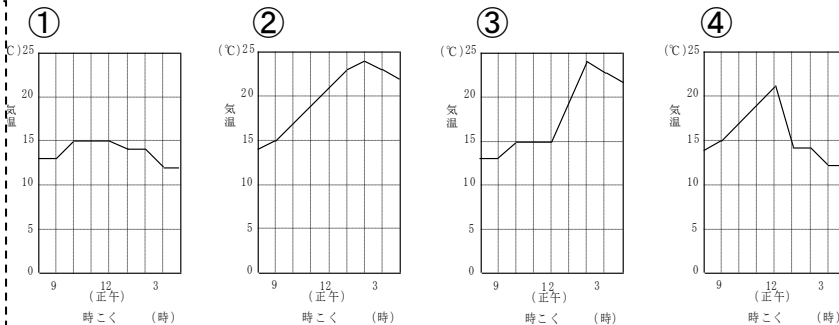
2日19時



3日7時



3日は晴れている。晴れの日の気温の変化は大きくて、気温は午後2時ごろがいちばん高い。変化の様子をおれ線グラフに表すと、山がたのグラフになる。



(1)	A地点 ②か③	(2)	(例) 衛星写真を見るとA地点には白くて厚い雲がかかっているからA地点は雨(くもり)だと考えた。	(3)	②
	C地点 ①				

(参考) 過去の調査における正答率

問題番号	学年	正 答 (例)	調査の名称 (実施学年)	正答率(%)	
1	(1)	A	②か③	平成 17 年度小学校学力実態調査 (6 年)	87.8
		C	①	平成 17 年度小学校学力実態調査 (6 年)	73.7
	(2)	5 年	(例) 衛星写真を見ると A 地点には白くて厚い雲がかかっているから A 地点は雨 (くもり) だと考えた。	平成 17 年度小学校学力実態調査 (6 年)	86.3
	(3)	4 年	②		

(参考) 解答類型及び過去の調査における反応率

◎ … 解答として求める条件をすべて満たしている正答

問題番号	解 答 類 型	反応率	自校の 反応率	正答		
1	(1)	A	①と解答しているもの			
			②, ③と解答しているもの	87.8		◎
		C	①と解答しているもの	73.7		◎
			②と解答しているもの			
			③と解答しているもの			
	(2)	衛星写真の雲の様子と関連付けて「くもり」か「雨」を説明しているもの		86.3		◎
		衛星写真の雲の様子と関連付けて「晴れ」を説明しているもの				
		2 日 7 時の天気や雲の様子から解答しているもの その他				
	(3)	①と解答しているもの				
		②と解答しているもの				
③と解答しているもの						
④と解答しているもの						