

Clear

クリア問題8 (月 日)

名前

1 右図はイヌワラビと、顕微鏡で観察したイヌワラビのからだの一部のスケッチである。次の問いに答えなさい。

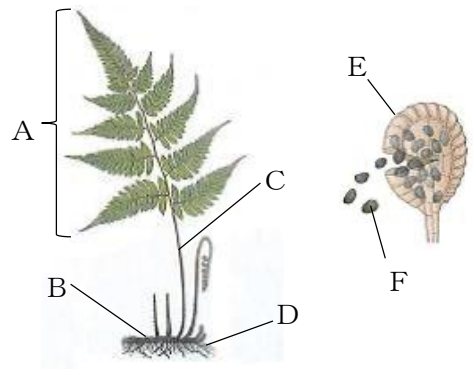
(1) イヌワラビの茎はA～Dのどれか、
答えなさい。

解答

(2) E, Fはそれぞれ何というか、答えなさい。

解答

E F



(3) イヌワラビと同じふえ方をする植物をア～エから1つ選び、記号で答えなさい

ア サクラ イ ゼニゴケ ウ マツ エ トウモロコシ

解答

2 次の文の[あ]～[う]に当てはまる適切な語句を答えなさい。

一定量の水に物質をとかしていき、物質がそれ以上水にとけることのできなくなった水溶液を、その物質の[あ]という。ある物質を100gの水にとかして[あ]にしたときの、とけた物質の質量を[い]という。[い]は物質によって決まっています、水の温度によって変化します。固体の物質をいったん水にとかし、[い]の差を利用して、再び結晶としてとり出すことを[う]という。

解答

あ い う

3 右図はある物質を固体から液体、気体と変化させたときの温度の変化である。次の問いに答えなさい。

(1) 図のA, Bの温度をそれぞれ何というか、答えなさい。

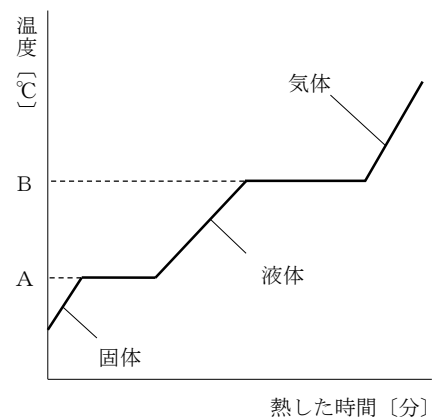
解答

A B

(2) 水の場合、A, Bはそれぞれ何℃か、答えなさい。

解答

A °C B °C



Clear

クリア問題 8 (月 日)

名前

解答

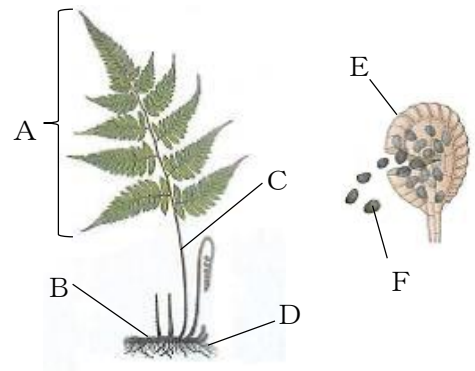
1 右図はイヌワラビと、顕微鏡で観察したイヌワラビのからだの一部のスケッチである。次の問いに答えなさい。

(1) イヌワラビの茎はA～Dのどれか、
答えなさい。

B

(2) E, Fはそれぞれ何というか、答えなさい。

E 胞子のう F 胞子



(3) イヌワラビと同じふえ方をする植物をア～エから1つ選び、記号で答えなさい

ア サクラ イ ゼニゴケ ウ マツ エ トウモロコシ

イ

2 次の文のあ～うに当てはまる適切な語句を答えなさい。

一定量の水に物質をとかしていき、物質がそれ以上水にとけることのできなくなった水溶液を、その物質のあという。ある物質を 100 g の水にとかしてあにしたときの、とけた物質の質量をいという。いは物質によって決まっています、水の温度によって変化します。固体の物質をいったん水にとかし、いの差を利用して、再び結晶としてとり出すことをうという。

あ 飽和水溶液 い 溶解度 う 再結晶

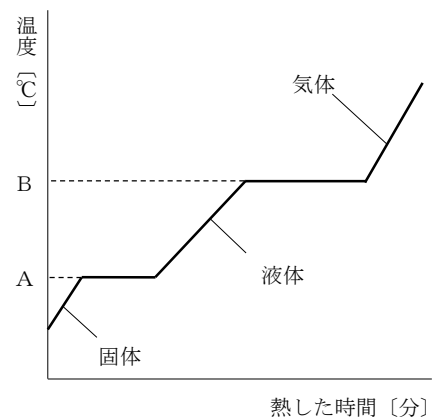
3 右図はある物質を固体から液体、気体と変化させたときの温度の変化である。次の問いに答えなさい。

(1) 図のA, Bの温度をそれぞれ何というか、答えなさい。

A 融点 B 沸点

(2) 水の場合、A, Bはそれぞれ何℃か、答えなさい。

A 0 ℃ B 100 ℃



1 正答率

全て自作問題であるため、正答率のデータはない。

2 解答

番号		解 答		採点の仕方
1	(1)	B		
	(2)	E	胞子のう ※ひらがなでもよい。	
		F	胞子 ※ひらがなでもよい。	
	(3)	イ		
2	あ	飽和水溶液 ※ひらがなでもよい。		
	い	溶解度 ※ひらがなでもよい。		
	う	再結晶 ※ひらがなでもよい。		
3	(1)	A	融点 ※ひらがなでもよい。	
		B	沸点 ※ひらがなでもよい。	
	(2)	A	0 ※単位がついていてもよい。	
		B	100 ※単位がついていてもよい。	