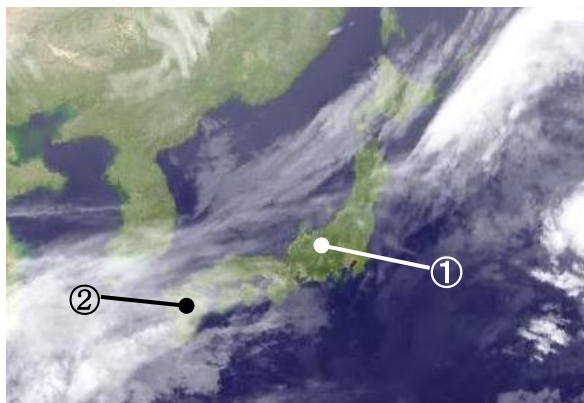


Clear

# クリア問題 11 ( 月 日)

名前	
----	--

1 右の図は、3月のある日の気象衛星の雲画像です。次の問題に答えましょう。



(1) 図の①、②の場所の天気は「晴れ」ですか、「くもりか雨」ですか、書きましょう。

かい答：① \_\_\_\_\_ ② \_\_\_\_\_

(2) ①の場所の天気は、これからどうなりますか。ア～エから選んで書きましょう。

かい答： \_\_\_\_\_

- |              |                |
|--------------|----------------|
| ア 雨がやみ、晴れてくる | イ 雲が広がり、雨がふり出す |
| ウ このまま晴れがつづく | エ このまま雨がふり続く   |

2 春や秋の日本付近の天気の変化について、次の文の( )にあてはまる言葉を東、西、南、北から選んで書きましょう。

春や秋、日本付近では、雲は①( )から、②( )へ動く。そのため、天気も、雲の動きにつれて③( )のほうから変わってくることが多い。

3 次の文は、流れる水のはたらきについて書いたものです。( )にあてはまる言葉を書きましょう。

- (1) 流れる水には、流れながら周りの地面を( )はたらきがある。
- (2) 流れる水には、けずった土を( )はたらきがある。
- (3) 流れる水には、運んだ土を( )はたらきがある。

4 次の表は、川の上流・中流・下流のようすについて、まとめたものです。( )にあてはまる言葉を〔 〕から選んで書きましょう。

	上流	中流	下流
川岸のようす	川はぼはせまく、①( )になっている。	川はぼが⑤( )なる。	川はぼが中流よりも⑦( )なり、川原が広がっている。
流れのようす	流れが②( )。	流れがゆるやかになってきている。	流れがとても⑧( )。
石の形	③( )。	丸みをおびている。	⑨( )。
石の大きさ	④( )。	上流よりも⑥( )。	小さな石や砂が多い。

- |        |          |     |     |    |     |
|--------|----------|-----|-----|----|-----|
| ゆるやか   | 速い       | 大きい | 小さい | 川原 | 深い谷 |
| 角ばっている | 丸みをおびている | せまく | 広く  |    |     |

Clear

クリア問題 11 ( 月 日)

名 前	かい答
-----	-----

1 右の図は、3月のある日の気象衛星の雲画像です。次の問題に答えましょう。

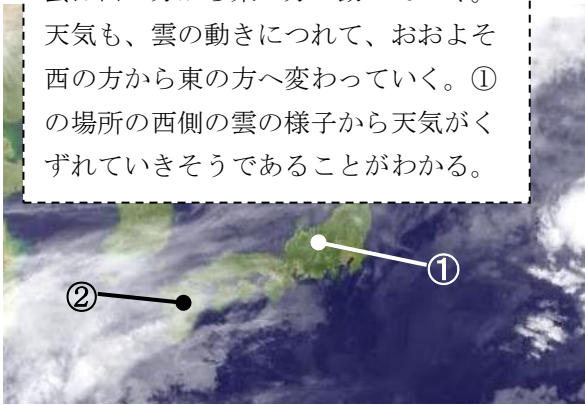
(1) 図の①、②の場所の天気は「晴れ」ですか、「くもりか雨」ですか、書きましよう。

かい答：① 晴れ      ② くもりか雨

(2) ①の場所の天気は、これからどうなりますか。ア～エから選んで書きましよう。

かい答： イ

雲は西の方から東の方へ動いていく。天気も、雲の動きにつれて、おおよそ西の方から東の方へ変わっていく。①の場所の西側の雲の様子から天気がくずれていきそうであることがわかる。



- |              |                |
|--------------|----------------|
| ア 雨がやみ、晴れてくる | イ 雲が広がり、雨がふり出す |
| ウ このまま晴れがつづく | エ このまま雨がふり続く   |

2 春や秋の日本付近の天気の変化について、次の文の( )にあてはまる言葉を東、西、南、北から選んで書きましよう。

春や秋、日本付近では、雲は①( 西 )から、②( 東 )へ動く。そのため、天気も、雲の動きにつれて③( 西 )のほうから変わってくることが多い。

3 次の文は、流れる水のはたらきについて書いたものです。( )にあてはまる言葉を書きましよう。

- (4) 流れる水には、流れながら周りの地面を( けずる )はたらきがある。
- (5) 流れる水には、けずった土を( 運ぶ )はたらきがある。
- (6) 流れる水には、運んだ土を( 積もらせる )はたらきがある。

4 次の表は、川の上流・中流・下流のようすについて、まとめたものです。( )にあてはまる言葉を〔 〕から選んで書きましよう。

	上流	中流	下流
川岸のようす	川はばはせまく、②( <u>深い谷</u> )になっている。	川はばが⑤( <u>広く</u> )なる。	川はばが中流よりも⑦( <u>広く</u> )なり、川原が広がっている。
流れのようす	流れが②( <u>速い</u> )。	流れがゆるやかになってきている。	流れがとても⑧( <u>ゆるやか</u> )。
石の形	③( <u>角ばっている</u> )。	丸みをおびている。	⑨( <u>丸みをおびている</u> )。
石の大きさ	④( <u>大きい</u> )。	上流よりも⑥( <u>小さい</u> )。	小さな石や砂が多い。

- |        |          |     |     |    |     |
|--------|----------|-----|-----|----|-----|
| ゆるやか   | 速い       | 大きい | 小さい | 川原 | 深い谷 |
| 角ばっている | 丸みをおびている | せまく | 広く  |    |     |

1 正答率

全て自作問題であるため、正答率のデータはない。

2 解答

番号	解 答		採点の仕方
1	(1)①	晴れ	※完答
	②	くもりか雨	
	(2)	イ	
2	①	西	※完答
	②	東	
	③	西	
3	(1)	けずる (浸食する) ※ひらがなでもよい	
	(2)	運ぶ (運搬する) ※ひらがなでもよい	
	(3)	積もらせる (堆積する) ※ひらがなでもよい	
4	①	深い谷	
	②	速い	
	③	角ばっている	
	④	大きい	
	⑤	広く	
	⑥	小さい	
	⑦	広く	
	⑧	ゆるやか	
	⑨	丸みをおびている	