

レビュー問題

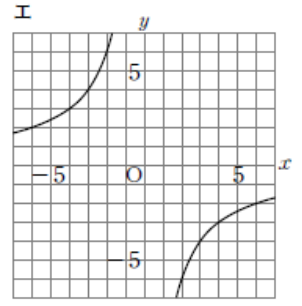
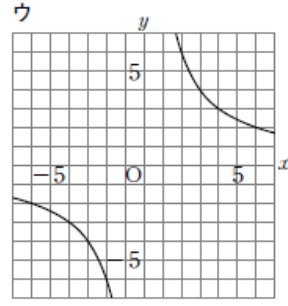
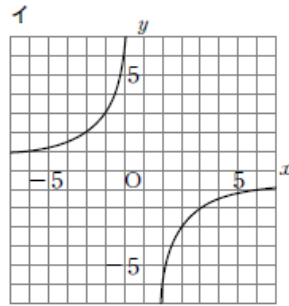
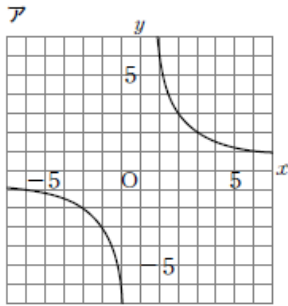
中学校1年 数学

(月 日)

【④ - 3-2 反比例のグラフ】

氏名	
----	--

1 下のアからエまでの中に、反比例 $y = \frac{12}{x}$ のグラフがあります。それを1つ選びなさい。

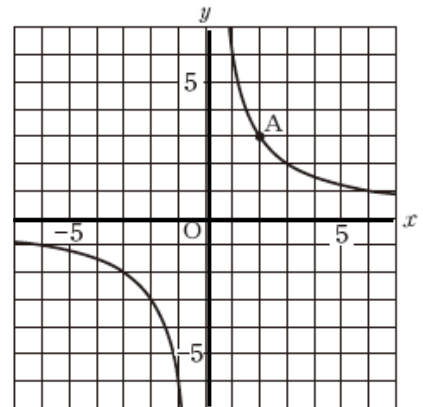


--

2 右の図の双曲線は、反比例のグラフを表しています。

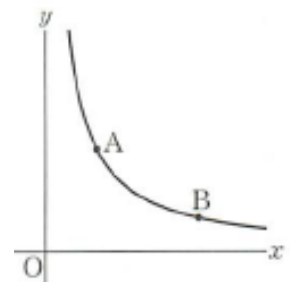
次の(1)、(2)の各問いに答えなさい。

- (1) グラフの点Aの座標をかきなさい。
- (2) このグラフについて、 y を x の式で表しなさい。



(1)	
(2)	

3 右の図は、反比例 $y = \frac{a}{x}$ のグラフの一部分である。このグラフ上の2点A、Bの x 座標は、それぞれ3、9であり、 y 座標の差は4である。このとき、 a の値を求めなさい。



--

レビュー問題

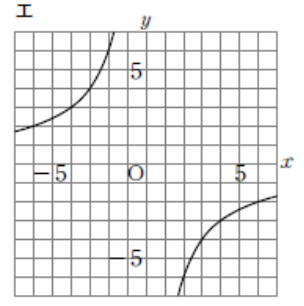
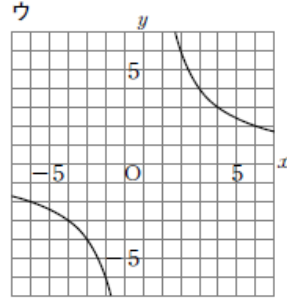
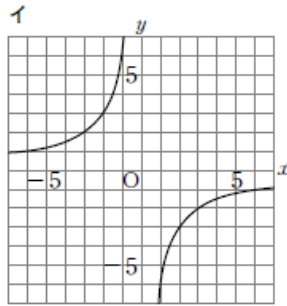
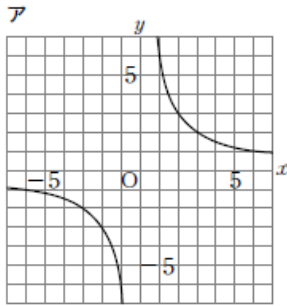
中学校1年 数学

(月 日)

【④ - 3-2 反比例のグラフ】

氏 名	解 答
-----	-----

1 下のアからエまでの中に、反比例 $y = \frac{12}{x}$ のグラフがあります。それを1つ選びなさい。



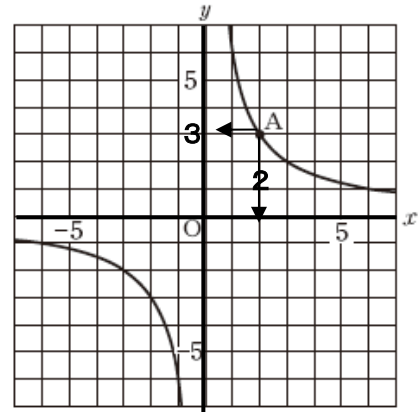
例えば、反比例の式から、 $x = 2$ のときの y の値を求めると、 $y = 6$ なので、 $(2, 6)$ を通っているグラフをさがします。

ウ

2 右の図の双曲線は、反比例のグラフを表しています。

次の (1)、(2) の各問いに答えなさい。

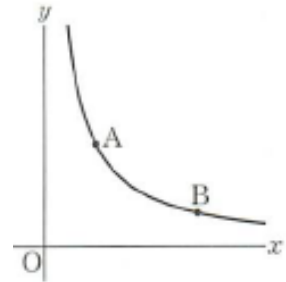
- (1) グラフの点Aの座標をかきなさい。
- (2) このグラフについて、 y を x の式で表しなさい。



反比例の式は、比例定数を a とすると $y = \frac{a}{x}$ と表されます。 x に 2、 y に 3 を代入して比例定数 a を求めると、 $a = 6$ になります。
よって、 $y = \frac{6}{x}$ になります。

(1)	(2, 3)
(2)	$y = \frac{6}{x}$

3 右の図は、反比例 $y = \frac{a}{x}$ のグラフの一部分である。このグラフ上の2点A、Bの x 座標は、それぞれ3、9であり、 y 座標の差は4である。このとき、 a の値を求めなさい。



A $(3, \frac{a}{3})$ B $(9, \frac{a}{9})$ 右のグラフから、Aの y 座標の値の方が大きいので、AとBの y 座標の差をから、方程式 $\frac{a}{3} - \frac{a}{9} = 4$ が得られる。この方程式を解いて、 $a = 18$

18